
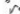
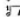


# Méthode Pratique de Violon

## I<sup>re</sup> Partie

### Signes et abréviations pour les doigts

 Les deux doigts se touchent  
 Quinte diminuée

 Laissez le doigt posé jusqu'à la fin du trait

$\frac{1}{2}$  Extension inférieure du 1<sup>er</sup> doigt

$\frac{1}{2}$  Extension supérieure du 4<sup>e</sup> doigt

S.a. Seconde augmentée (1 ton  $\frac{1}{2}$ )

### Signes et abréviations pour l'archet

 Tirer

 Pousser

A. Archet entier

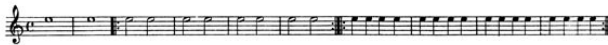
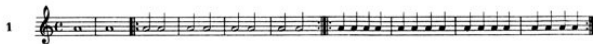
T. Moitié de l'archet côté talon

P. Moitié de l'archet côté pointe

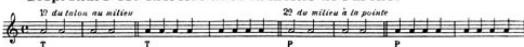
M. Milieu de l'archet

### EXERCICES ÉLÉMENTAIRES

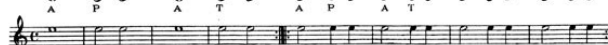
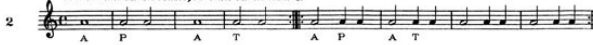
Jusqu'à l'exercice N° 4 l'élève arrêtera son archet entre chaque note



Reprendre cet exercice avec la moitié de l'archet



Tout l'archet sur les rondes, la moitié sur les blanches



## II<sup>e</sup> Partie

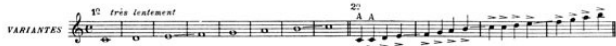
### Étude des principales tonalités

#### Ton d'UT majeur<sup>(1)</sup>

Demi-tons



Quinte diminuée



(1) Signes et abréviations page 1

## RÉCAPITULATION DES PRINCIPALES GAMMES

1<sup>re</sup>  
Groupe2<sup>e</sup>  
Groupe