

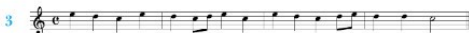


Après avoir commencé l'étude de la flûte à bec par la *soprano*, il faut s'habituer à cet instrument plus important qu'est l'*alto*, et qui demande une mise en place différente des doigts et de la colonne d'air, il est donc indispensable de soigner le son dès les premières notes, et de veiller à ne pas enfoncer le bec au-delà des lèvres, qui suffisent à le maintenir.

Faire plusieurs fois les reprises.



Lorsque les liaisons sont en pointillés, jouer lié, puis détaché.



Dans ce volume, les respirations ne seront pas mentionnées, afin de permettre à chacun de les placer en fonction de son niveau et du mouvement choisi.

Les exercices précédés du pictogramme se trouvent dans le CD, en deux versions.

Le solo figure dans la première version  et s'efface dans la deuxième .

Le tempo est indiqué (♩ = 80) ainsi que les *claps* de départ .



→ Solo avec accompagnement

→ Accompagnement seul





Sans lenteur.



SONATE IV "La Beaumont"

Extrait de la Contredanse

Philibert de LAVIGNE.
Compositeur français (début XVIII^e)





Nouveau rythme :



L'appoggiature brève : Signalée par une petite croche barrée, elle est jouée très rapidement, juste avant la note principale. Sa valeur est empruntée à celle de la note principale.



RAPPEL : la mention D.C. (Da Capo) indique le retour au début du morceau jusqu'au mot FIN.

Récapitulons ces premiers doigtés : FA grave à RÉ aigu.

SONATE IV "La Beaumont"

Musette I

Philibert de LAVIGNE
Compositeur français (début XVIII^e)

40 *Grazioso*

FIN

D.C.

*

* Original : FA \sharp



Le mordant : il détermine le battement très rapide d'une note avec celle située immédiatement au-dessus (♯) ou au-dessous (♭).



Il s'agit là d'un seul battement, à l'inverse du trille dont nous rappellerons les principes un peu plus loin.

SUITE 2

Menuet

Johann FISCHER

Compositeur allemand (1646 - 1716)



♩ = 108 ↓ ↓ ↓

70



QUESTA DOLCE SIRENA

Jacob VAN EYCK

Compositeur néerlandais (1590 - 1657)

Ce numéro devra être ornémenté, au gré de l'exécutant.

On pourra prévoir des exemples, que le professeur commentera.

71



GAMMES ET ARPÈGES jusqu'à 3 altérations

Gammes - Accords parfait - Secondes - Tierces.

Do Majeur

The musical notation for the Do Major scale is presented across six staves. The first staff shows the ascending line in treble clef (C4 to C5). The second staff shows the descending line in bass clef (C5 to C4). The third staff shows the ascending line in treble clef with a 12/8 time signature. The fourth staff shows the descending line in bass clef with a 12/8 time signature. The fifth staff shows the ascending line in treble clef with a common time signature. The sixth staff shows the descending line in bass clef with a common time signature.

La mineur

The musical notation for the La minor scale is presented across six staves. The first staff shows the ascending line in treble clef (A3 to A4). The second staff shows the descending line in bass clef (A4 to A3). The third staff shows the ascending line in treble clef with a 12/8 time signature. The fourth staff shows the descending line in bass clef with a 12/8 time signature. The fifth staff shows the ascending line in treble clef with a common time signature. The sixth staff shows the descending line in bass clef with a common time signature.