

Maintenant, jouons **do** sur la flûte.

On pose le pouce et le 2<sup>e</sup> doigt de la main gauche sur les trous qui correspondent (voir toujours le schéma au début de la méthode, si tu oublies la bonne position).

Tu **poses** le bec de la flûte sur la lèvre inférieure sans le "manger" tout entier, puis tu refermes la bouche sans serrer avec les dents. Le pouce de la main droite t'aide à tenir la flûte.

Tu **souffles** doucement, en "articulant" en même temps le son "**te**" avec un petit coup de langue que tu peux prononcer d'abord sans ta flûte, pour bien voir le mouvement de la langue.



Tu entends alors une petite attaque et le son **do** sort, doux et joli. **Articule "te" ou "to", écoute do.**


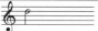



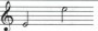





Maintenant, tu vas jouer **do** avec ses différentes **figures de notes** que nous venons d'apprendre dans la leçon précédente.

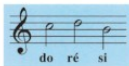
Nous les représentons sur la **portée**.



A toi de compter les **pulsations** dans la tête, toujours bien régulièrement, pas trop vite, pendant que tu tiens le son de la note.

# Sommaire

Leçon	Notes	Notions théoriques	Page
1		Figures de notes : Noire/Blanche/ Blanche pointée/Ronde	1
2			2
3			3
4		Mesure et chiffres indicateurs	4
5		Signe de reprise	5
6			6
7		La croche	7
8		Du Capo	8
9		Les silences	9
10		La liaison	10
11			11
12		Les altérations	12
13		Le point d'orgue	13
14		Noire pointée/Croche	14
15			15
16		Nuances, 	16
17		Le mouvement	17
18			18
19			20
20			23



Voici le si



Par quelle figure de note  
est-il représenté? .....

A toi de le dessiner avec les autres figures de notes.



Rappelle-toi leur nom.

Maintenant, prépare ton **doigté** pour jouer le **si**.

Article "te" ou "ti", entends si. Souffle doucement.



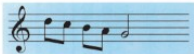
Signe de reprise

Répète plusieurs fois chaque exercice.



Peut-on rencontrer une  $\text{♩}$  dans une mesure à 2 temps? .....





Voici le sol



Parfois tu manques de souffle. Il faut alors que tu ouvres un peu la bouche entre 2 notes ou lorsque tu rencontres ce petit signe V, en laissant la flûte posée sur la lèvre inférieure.

Tu prends un peu d'air et tu refermes rapidement la bouche. Pas de grosse respiration, pas de mouvements d'épaules. Tu respirez avec la base des poumons.



## LE PETIT JAPONAIS



© Copyright page 28

## PROMENONS-NOUS DANS LES BOIS



Prom' nons-nous dans le bois, pen- dant que le loup n'y est pas,



Si le loup y é - tait, il nous man - ge - rait.



Mais com' il n'y est pas, il nous mang' ra pas.

## J'AI DU BON TABAC



J'ai du bon ta - bac dans ma ta - ba - tiè - re, j'ai du bon ta -

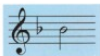


bac, tu n'en au - ras pas. - J'en ai du bon, du frais, du râ -



pé, mais ce n'est pas pour ton vi - lain nez.

**D. C. = Da capo : reprendre au début du morceau jusqu'au mot Fin.**



Si bémol



## EXERCICE



Remarque bien le bémol placé à la clé sur la ligne du Si.  
Tous les Si que tu vas rencontrer seront bémol.

## DANSE ANCIENNE

(1550 environ)

Moderato

MÉLODIE  
(le gai laboureur)Robert SCHUMANN  
(1810-1856)

Allegro

