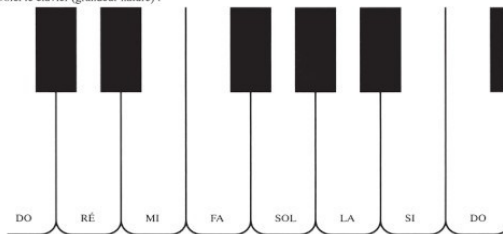


LE CLAVIER

Cette leçon est la plus IMPORTANTE de toutes.

Voici le clavier (grandeur nature) :



• Il y a des touches noires et des touches blanches, tantôt 2 noires, tantôt 3 noires.

• Juste avant les 2 touches noires se trouve le "DO".

Avec le doigt, compter le nombre de "DO". Il y en a 8 sur le clavier moderne.

Ensuite CHANTER la gamme (en s'aidant toujours du majeur) très lentement en partant du "DO" au centre du piano.

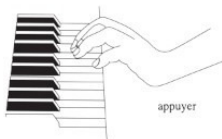
Gamme : { — en montant : DO RÉ MI FA SOL LA SI DO
— en descendant : DO SI LA SOL FA MI RÉ DO

Il est alors possible de trouver les autres notes sur le clavier.

PIANO

Jouer toute la gamme avec le majeur en levant la main jusqu'à la hauteur des yeux, très lentement, toujours au-dessus des touches.

Exercice n° 1 : SOUPLESSE (la base de notre technique.)



N.B. Il faut s'asseoir assez haut (le coude à la hauteur du clavier).

SOMMAIRE

Leçons	Pages
1. Le clavier (1er contact). La portée - La clé de Sol.	2
2. Notes sur les lignes. Contact avec le clavier.	5
3. Notes entre les lignes. Contact avec le clavier	10
4. Notes en dehors de la portée.	12
Les figures de notes. Contact avec le clavier.	
5. Premières lectures avec les pulsations.	15
« Au clair de la lune » (Première rencontre avec une mélodie)	
6. « Folklore russe » (1 ^{er} morceau avec les mains ensemble).	17
7. Les mesures simples « Carillon dans le matin »	19
8. L'accord - Les nuances - « Bourrée verte »	22
9. Le dièse - L'octave - « Petite danse triste »	25
10. « Noël »	26
11. Le bémol - « Vieil air breton »	29
12. « Petit repos »	31
13. La liaison - « Chanson nostalgique »	32
14. Révision - « La perpétuelle » - L'anacrouse - « Mon Irlande »	35
15. Passage du pouce après le majeur - « Écosse »	38
16. Préparation à la syncope - « Berceuse »	41
17. La croche - « Danse d'Auvergne »	43
18. Les silences - Approche du phrasé - « Nostalgie »	46
19. La noire pointée - « Egypte »	48
20. Notes piquées - « Troïka » - « Etude de Czerny »	50
21. « Kansas »	53
22. Passage du pouce après l'annulaire - La gamme de Do majeur.	55
- Le phrasé - « Gamme à la main droite » - « Gamme à la main gauche »	
23. Application de la gamme - « La glisse »	58
24. La clé de Fa - « Texas »	62
25. La syncope - « La guitare électrique »	65
26. Le triolet - « Les sabots dansent »	68
27. La gamme chromatique - Récapitulation.	69
« La boîte à musique » - « Basses de jazz »	
28. Les mains croisées - « Agilité »	74
« Lettre à Elise » (thème) de Beethoven.	75
« Premier prélude » du Clavier bien tempéré de J.S. Bach.	76

NOTES SUR LES LIGNES

LEÇON 2



LECTURE

Lire très régulièrement.



Continuer à chanter la gamme page 2, en montant et en descendant, à partir du "Do" ; chercher des notes à l'oreille en contrôlant avec le doigt (c'est à dire : chanter le "Do", contrôler s'il est juste avec le piano ; chanter le Ré, contrôler, etc.).

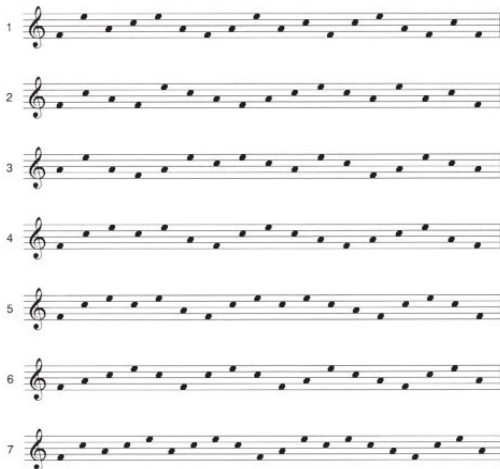
Si cet exercice s'effectue avec l'aide du professeur, c'est lui qui jouera d'abord la note, ensuite l'élève devinera.

Au début on cherchera des notes proches ; puis, plus éloignées les unes des autres (exemple : Do-Mi ; Do-Fa ; Do-Sol etc. ... puis : Ré-Fa ; Ré-Sol ; Ré-La etc.).

Les espaces compris entre les lignes se nomment INTERLIGNES



LECTURE



Continuer à chanter la gamme en montant et en descendant (voir page 2).

Lire en frappant les temps :

- 1 pour la noire
- 2 pour la blanche

Mouvement souhaité ♩ = 100



PIANO

Revoir toujours les mêmes exercices au piano.

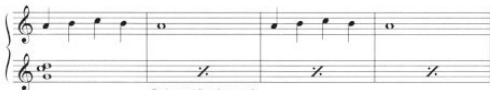
Lire ce morceau (en chantant si possible) avant de le jouer.

La main gauche sera jouée une octave au-dessous, jusqu'à la fin du morceau.

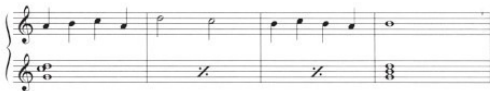
NOËL

M.A. MAYERAS

Très vif avec gaieté ♩ = 168 env. (Penser à des cloches)



Ce signe veut dire même accord.



PIANO

EGYPTE

Solfier la main droite d'abord. La main gauche doit jouer le Fa \sharp et le Sol ensemble.

Langoureux ♩ = 92 env.

M.A. MAYERAS

2 fois

8 - - - - - Une octave plus bas

Detailed description: This system contains the first four measures of the piece. The right hand (treble clef) plays a melody starting on C4, moving to Bb4, then A4, and ending on G4. The left hand (bass clef) plays a steady accompaniment of eighth notes, starting on F#3 and G3. The first measure has an 'ess' (essential) marking above the left hand. The second measure has a '1' above the right hand. The third measure has '2 3 4 3' above the right hand. The fourth measure has a '2' above the right hand. A dashed line with the number '8' indicates the left hand should be played one octave lower.

2 fois

Detailed description: This system contains measures 5 through 8. The right hand continues the melody: G4, F#4, E4, D4. The left hand continues the eighth-note accompaniment. The fifth measure has a '2' above the right hand. The eighth measure has a '2' above the right hand.

Detailed description: This system contains measures 9 through 12. The right hand continues the melody: C4, Bb4, A4, G4. The left hand continues the eighth-note accompaniment. The ninth measure has a '1' above the right hand. The twelfth measure has a '2' above the right hand.

Detailed description: This system contains measures 13 through 16. The right hand continues the melody: G4, F#4, E4, D4. The left hand continues the eighth-note accompaniment. The thirteenth measure has a '1' above the right hand. The sixteenth measure has a '2' above the right hand.

