

INDEX

Exposé de la technique des tétracordes	4
Tétracordes majeurs	6
tétracorde majeur	6
tétracorde augmenté (par tons)	6
Tétracordes mineurs	7
tétracorde mineur	7
tétracorde mineur diminué	7
tétracorde mineur augmenté	7
Tétracordes 2 ^e	8
tétracorde phrygien	8
tétracorde diminué	8
tétracorde phrygien augmenté	9
tétracorde mineur harmonique	9
tétracorde « harmonique augmenté »	9
Tétracordes 3 ^e	10
tétracorde appoggiature	10
tétracorde « appoggiature augmentée »	10
tétracorde blues	10
Transpositions sur les 12 notes chromatiques	11
Exposé de la technique sur les chromatismes	23
Exercices pour travailler les différentes gammes	24

EXPOSÉ DE LA TECHNIQUE

Ces exercices de décontraction et d'indépendance des doigts reposent sur la répétition, à un tempo de plus en plus rapide, d'une cellule de quatre notes appelée « tétracorde » (du grec tétra, quatre).

Voici le tétracorde d'exemple : 

Travail de base : Ce tétracorde sera d'abord travaillé sous sa forme simple ascendante et descendante en sextolets de double-croches.



- Remarques : - Les groupes de croches doivent être très réguliers, sans à-coups.
- Les mouvements métronomiques sont donnés à titre indicatif et vous pouvez travailler à l'allure qui vous convient ; un tempo ♩ = 90 est néanmoins recommandé pour la pleine assurance de vos doigts.

Variante 1 : doubler le premier intervalle, celui du bas (Sol - La dans l'exemple). Nous aurons 8 notes à jouer sur un temps, des triples-croches.



- Remarques : - Vous pourrez démarrer ces variantes à un tempo plus lent en décomposant à la double-croche.
- Faites toujours attention à la régularité.
- À des tempos lents, la reprise n'est pas toujours nécessaire.

Variante 2 : doubler le deuxième intervalle, celui du milieu (La - Si dans l'exemple).



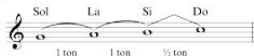
Variante 3 : doubler le troisième intervalle, celui du haut (Si - Do dans l'exemple).



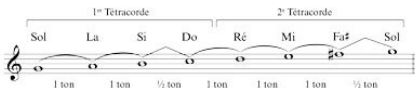
MAJEURS (commençant par 2 tons)

Majeur :

L'exemple dont nous nous sommes servis aux pages précédentes pour exposer notre technique de travail était donc le « tétracorde majeur » :

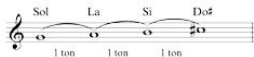


• Remarque : la gamme majeure est composée de 2 tétracordes majeurs juxtaposés :

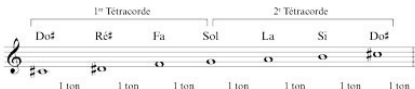


Augmenté :

En augmentant la quarte du tétracorde majeur précédent, nous obtenons un « tétracorde augmenté » car il est composé uniquement de tons entiers. On l'appelle aussi « lydien » car une gamme lydienne démarre sur la 4^e note d'une gamme majeure, commençant ainsi par 3 tons entiers (gamme de Do commençant par Fa par exemple).



• Remarque : la gamme par tons est composée de 2 tétracordes par tons (lydiens) enchaînés (elle n'est donc formée que de 6 notes). Il n'en existe que deux, l'une démarrant sur Do, l'autre sur Do#. Elle fait partie des gammes symétriques.



Pour les improvisateurs, notez que cette gamme s'emploie le plus fréquemment sur des accords 4+, 5+ (par exemple C5+, C7+, C7/4+, etc.).

N'oubliez pas : Mi♯ = Fa et Si♯ = Do

Fa♭ = Mi et Do♭ = Si

Le double dièse (x) augmente la note d'un ton et le double bémol (y) baisse la note d'un ton.

Tétracordes commençant sur Do

Majeur



Par tons



Mineur



Mineur diminué



Mineur augmenté



Phrygien



Diminué



Phrygien augmenté



Mineur harmonique



Harmonique augmenté



Appoggiature



Appoggiature augmentée



Blues

