



V: Ce signe correspond à une respiration. Les respirations facultatives sont indiquées par un trait oblique (/).



* Duo page 43

* On peut dès à présent s'initier à la musique d'ensemble (p. 41).
Les exercices dont le numéro est suivi d'un astérisque figurent dans les duos progressifs.



♩ = 72



Répéter plusieurs fois chaque mesure.



♩ = 72



* Duo page 43



♩ = 92



* Duo page 44



INTERPRÉTATION

La plupart des exercices qui vont suivre sont des extraits du répertoire des XVII^e et XVIII^e siècles. L'articulation ne sera pas précisée pour laisser à chacun la possibilité de proposer sa propre interprétation.

De même, pour les trilles (+), les plus difficiles à réaliser seront remplacés par des APPOGGIATURES (petites notes), afin de s'habituer à orner au moins les fins de phrases par la note du dessus, comme c'était le cas à cette époque.

Le TRILLE est l'alternance d'une note avec la note supérieure, exécutée très rapidement pendant la durée de la note principale.



L'APPOGGIATURE est une note indiquée en plus petit qui vient s'ajouter à la note à laquelle elle est affectée, la réduisant de la même valeur.



Dans la musique plus récente, on trouve une appoggiature barrée qui est brève : (♯)
Nous approfondirons ces principes d'ornementation dans le volume 2.



♩ = 86

AIR

Michel Richard DELALANDE
Compositeur français (1657 - 1726)

66



À tout moment...

On peut essayer de jouer sans partition les airs que l'on connaît. C'est un exercice indispensable pour développer l'oreille, qui fera de vous un bon musicien !

BOURRÉE



♩ = 96

Johann KRIEGER
Compositeur allemand (1682 - 1735)

76



Trille du La \sharp : soit Si/La \sharp

Lorsque les **trilles** utilisent des doigtés spéciaux, ils seront indiqués à la fin des exercices.
Le signe () indique le doigt qui effectue le tremblement.

Récapitulons ces trois doigtés FA \sharp - SI \flat - DO \sharp

LARGO (Sonate n°2 en ré mineur)



♩ = 72

Johann Christoph PEPUSCH
Compositeur anglais d'origine allemande (1667 - 1752)

77




Trille du Si : soit Do/Si

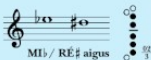


CHIFFRAGE DES DOIGTÉS

Il est possible de désigner certains doigtés à l'aide d'une fraction. Nous en chiffrerons certains qu'il est souvent nécessaire de rappeler.

Exemple : pour le Si bémol aigu () on écrira $\frac{2}{3}$ et on dira "2 et 3".

Le "demi-trou" est maintenant devenu évident pour les notes aiguës à partir du Mi. Ce procédé est un exemple, et chacun pourra y apporter sa touche personnelle.



99

100



MENUET

Georg Friedrich HAENDEL
Compositeur allemand (1685 - 1759)

101

* Duo page 47

INITIATION À LA MUSIQUE D'ENSEMBLE

Apprenons à jouer et à compter les temps en écoutant les autres parties.

DUOS



1



2



3



4

