

LE GUIDE DU LECTEUR

SOLFÈGE DU PIANISTE

NOTIONS PRÉLIMINAIRES


LE NOM DES NOTES

Il n'y a que **7 noms** de notes pour exprimer toutes les hauteurs de son:

DO (ou UT), RE, MI, FA, SOL, LA, SI

Ces notes forment une série de sons allant du grave à l'aigu appelée **série ascendante**.

A l'inverse, la série SI, LA, SOL, FA, MI, RE, DO (ou UT) qui va de l'aigu au grave est appelée **série descendante**.

Plusieurs séries de notes peuvent s'enchaîner : do ré mi fa sol la si do ré mi fa sol la si


La distance qui sépare deux notes de même nom appartenant à deux séries voisines s'appelle une **octave**. Le clavier du piano se compose généralement de 7 octaves.

LA PORTÉE

La portée moderne est la réunion de **cinq lignes parallèles** qui se comptent de bas en haut.

Les notes s'écrivent sur les lignes et dans les interlignes.

Une note peut également s'écrire
au-dessous de la 1ère ligne ou
au-dessous de la 5ème ligne.


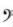


Lorsque cela est nécessaire, on ajoute au-dessus ou au-dessous de la portée de petites **lignes supplémentaires**.

LES CLÉS

Les clés s'écrivent au début de chaque portée. Elles servent à donner le nom des notes.

La musique pour piano s'écrit au moyen de deux clés :

Sol  et Fa  généralement la Clé de Sol indique ce que joue la main droite,
tandis que la Clé de Fa indique ce que joue la main gauche.

La réunion des deux portées (main droite en haut, main gauche en bas) s'appelle une **accorde**.



LE NOM DES NOTES POUR LES CLÉS DE SOL ET DE FA

La hauteur des sons (du grave en bas à l'aigu en haut) est indiquée par la position des notes sur la portée.



LES FIGURES DE NOTES

La durée des sons (ou des silences) est indiquée par les figures de notes (ou de silences).

Il y a 7 figures de notes. Nous n'en utiliserons que 5 dans cet ouvrage :



LA MESURE

La mesure est la division d'un morceau de musique en parties égales.

Cette division s'indique au moyen de barres qui traversent la portée et que l'on nomme **barres de mesure**.

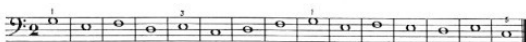
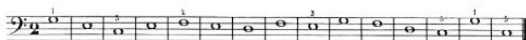
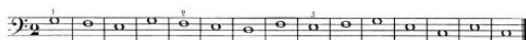
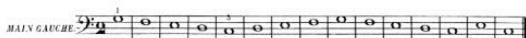
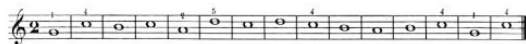
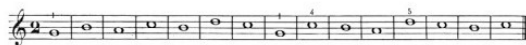
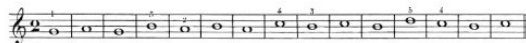
LES TEMPS

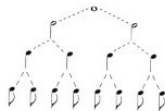
Une mesure se subdivise principalement en deux, trois ou quatre parties nommées temps:

- il y a donc la mesure à 2 temps
- la mesure à 3 temps
- la mesure à 4 temps

LEÇONS PRELIMINAIRES

Pour apprendre à lire les notes et à les jouer sur le clavier





32°

THÈME.

33°



FA MAJEUR
F MAJOR

Le Bémol ♭ baisse la note d'un demi-ton.

63°

64°



FA MAJEUR
F MAJOR

Le Bémol ♭ baisse la note d'un demi-ton.

63°



64°





LA MINEUR A MINOR

La mineur est le ton relatif de Do Majeur

106

MAJEUR.