



Molenaar Edition

Fantasia And Fugue In G Minor

Johann Sebastian Bach

Joseph Horowitz

Art.nr: 011842090

Difficulty: F

Duration: 14:08

Concert Band

Recorded on: Molenaar Band Series No. 25 (310025630)

Arrangement Classic

Colofon

Molenaar Edition BV

Industrieweg 23
NL 1521 ND Wormerveer
the Netherlands
Phone: +31 (0)75 - 628 68 59
Fax: +31 (0)75 - 621 49 91
Email: office@molenaar.com
Website: www.molenaar.com

© Molenaar Edition BV - Wormerveer - the Netherlands

Copying of sheetmusic from this booklet is illegal.

Mini - Score

www.molenaar.com

Molenaar Edition

Johann Sebastian Bach Fantasia and Fugue in G Minor

Transcription for symphonic
wind band by Joseph Horowitz



N JOSEPH HOROVITZ

Joseph Horowitz werd in 1926 te Wenen geboren en vestigde zich in 1938 in Engeland.

Hij studeerde muziek en moderne talen aan het New College te Oxford. Tijdens de oorlog nam hij, als beginnend student, dienst bij de afdeling Wai-zinszorg van het leger en in dat verband gaf hij veel piano recitals en lezingen over muziekbe-luisteren voor de strijdkrachten. Na het behalen van zijn graad in de muziek in 1947, begon hij met de studie compositie bij Gordon Jacob aan het Royal College of Music in Londen en deze studie deed hij ook een jaar bij Nadia Boulanger in Parijs.

Hij begon zijn carrière als muzikaal directeur bij het gezelschap "Old Vic" in Bristol voor twee seizoenen en hij werkte vervolgens als ballet- en opera dirigent bij verschillende internationale gezelschappen, waarmee hij tournees maakte door Gr. Brittannië, Europa en de U.S.A.

Vanaf 1962 kwamen zijn activiteiten meer en meer op het gebied van het componeren te liggen, al-hoewel hij nog steeds veel reist als gastdirigent van zijn eigen werken.

Zijn oeuvre omvat 15 balletten, (waaronder "Alice in Wonderland" 1953 hetgeen onlangs weer in Engeland en Duitsland is opgevoerd); twee opera's van een acte; concerten voor viool, klarinet, trompet en euphonium; en een vaak gespeeld jazz-concert voor clavecimbel.

Zijn kamermuziek omvat vijf strijkwartetten en werken voor klarinet en hobo.

Hij heeft een aantal werken voor kopersensemble en brass band geschreven (waaronder het concoursstuk voor het Nationale Kampioenschap 1983).

Buiten het oratorium "Samson" met brass band be-staat zijn koormuziek ook uit cantates voor jong-eren, waarvan de meest bekende, "Captain Noah and his floating Zoo", thans in zes verschillende ta-len gezongen wordt.

De laatste jaren verwerft hij internationale be-kendheid door zijn muziek voor t.v. series en t.v. spelen zoals: "Lillie"; "Rumpole"; "The Search for the Nile"; "The Fight against Slavery"; "Wessex Tales"; "Partners in Crime" en verschei-dene andere thrillers van Agatha Christie, verder "Dorian Gray"; een film over Modigliani en voor de Shakespeare serie van de BBC: "The Tempest" en "Twelfth Night".

Hij verkreeg de Commonwealth Medal voor compo-sitie; twee "Ivor Novello Awards" is "Fellow of the R.Coll. of Music" en werd onlangs gekozen tot Pre-sident van het Internationale College van compo-nisten en teketschrijvers.

E JOSEPH HOROVITZ

Joseph Horowitz was born in Vienna in 1926 and settled in England in 1938.

He read Music and Modern Languages at New College in Oxford. During the war, as an undergraduate, he joined the Army Education Corps, giving many piano recitals and lectures on music appreciation to the Forces. After taking a B. Mus. in 1947, he studied composition with Gordon Jacob at the Royal College of Music in London, and for a year with Nadia Boulanger in Paris.

His career began as music director of the Bristol Old Vic company for two seasons, and continued as conductor of ballet and opera for several inter-national companies with whom he toured in Britain the Continent and USA.

Since 1962 his activities have concentrated on composition although he still travels widely as guest conductor of his own works.

His output includes 15 ballets (among them "Alice in Wonderland" of 1953, recently revived in Eng-land and Germany), 2 one-act operas, concertos for violin, clarinet, trumpet, euphonium and a fre-quently played jazz-harpsichord concerto.

His chamber music includes 5 string quartets and works for clarinet and oboe.

He has produced a number of works for brass en-sembles and brass bands (including the 1983 test piece for the National Championship). Apart from an oratorio, "Samson" with brass band, his choral music includes cantatas for young people, the best known being "Captain Noah and his Floating Zoo", which is now sung in six different language edi-tions.

In recent years he has become internatio-nally known for his television scores for plays and series such as "Lillie"; "Rumpole"; "The Search for the Nile"; "The Fight against Slavery"; "Wessex Tales"; "Partners in Crime" and several other Agatha Christie thrillers, "Dorian Gray", the art film Modigliani and, for the BBC Shake-speare series, "The Tempest" and "Twelfth Night".

He holds the Commonwealth Medal for Composition, two Ivor Novello Awards, is Fellow of the Royal College of Music and has recently elected Presi-dent of the International Council of composers and lyricists.

F JOSEPH HOROVITZ

Joseph Horowitz est né en 1926 à Vienne et s'est installé en 1938 en Grande-Bretagne.

Il a étudié la musique et les langues modernes au New College à Oxford. Au cours de la guerre, il a été affecté au service soins de santé de l'armée et il a eu l'occasion de donner de nombreux récitals de piano et des conférences sur la musi-que aux forces de combats. Il obtient sa licence en musique en 1947 et il entreprend l'étude de la composition avec Gordon Jacob au Royal College of Music de Londres, études qu'il poursuivra à Paris en étudiant durant 1 an avec Nadia Boulanger.

Il a commencé sa carrière en tant que directeur musical de la société "Old Vic" de Bristol, activi-tés qu'il a exercées durant deux saisons; ensuite, il a travaillé comme directeur de ballet et d'opéra pour diverses sociétés internationales, ce qui lui a permis d'effectuer des tournées en Grande-Bretagne, en Europe et aux Etats-Unis. A partir de 1962, ses activités se sont orientées de plus en plus vers la composition; toutefois, il continue à voyager beaucoup afin de diriger ses propres oeuvres.

Il est l'auteur de 15 ballets (parmi lesquels figure "Alice in Wonderland" 1953 qui a été re-donné il y a peu en Grande-Bretagne et en Alle-magne), de deux opéras d'un acte, de concertos pour violon, clarinette, trompette et euphonium, ainsi que d'un concert de jazz pour clavecin qui est fréquemment joué. Sa musique de chambre com-porte cinq quatuors à cordes et des travaux pour clarinette et hautbois.

Il a écrit plusieurs travaux pour ensemble de cuivre et fanfare (parmi lesquels figure un oeuvre écrite pour le championnat national de 1983).

Outre l'oratorio "Samson" pour fanfare, sa musi-que pour chœur comporte également des cantates pour jeunes dont la plus connue est "Captain Noah and his floating Zoo" qui est chantée en six langues.

Au cours de ces dernières années, sa renommée est devenue internationale grâce à sa musique pour séries et jeux télévisés, notamment: "Lillie"; "Rumpole"; "The Search for the Nile"; "The Fight against Slavery"; "Wessex Tales"; "Partners in Crime", et pour plusieurs films à suspense d'Agatha Christie, pour "Dorian Gray", pour un film sur Modigliani et pour "The Tempest" et "Twelfth Night", une série sur Shakespeare réali-sée par la BBC. Il a obtenu la médaille du Com-monwealth pour ses travaux de composition, ainsi que deux "Ivor Novello Awards"; en outre, il est "Fellow of the Royal Coll. of Music" et il a été récemment élu président du Collège International des Compositeurs et Librettistes.

D JOSEPH HOROVITZ

Joseph Horowitz wurde 1926 in Wien geboren und siedelte 1938 nach England über.

Am New College in Oxford studierte er Musik und moderne Sprachen. Als junger Student leistete er während des Krieges seinen Dienst bei der Trup-penbetreuungsteilung des Heeres und gab für die Streitkräfte viele Klavierabende und Vorträge über Musik. Nachdem er 1947 seinen akademischen Grad in Musik erhalten hatte, begann er am Royal College of Music in London bei Gordon Jacob mit dem Kompositionsstudium und setzte seine Studien für ein Jahr bei Nadia Boulanger in Paris fort.

Er begann seine Karriere als musikalischer Direk-tor bei der Gesellschaft "Old Vic" in Bristol, wo er zwei Spielzeiten lang tätig war. Danach wirkte er als Ballett- und Operndirigent bei verschiede-nen internationalen Gesellschaften, mit denen er auf Tourneen durch Grossbritannien, Europa und die U.S.A. ging.

Seit 1962 verlegten sich seine Aktivitäten mehr und mehr auf das Gebiet der Komposition, nach wie vor geht er jedoch häufig als Gastdirigent seiner eigenen Werke auf Reisen.

Sein oeuvre umfasst 15 Ballettmusiken, (darunter "Alice in Wonderland", 1953, das erst vor kurzem in England und Deutschland wieder auf geführt worden ist); zwei Opern (Einakter); Konzerte für Violine, Klarinette, Trompette und Euphonium (Baritonhorn); dazu ein häufig aufgeführtes Jazz-Konzert für Clavierbello.

Sein kameramusikalisches Werk umfasst fünf Streichquartette sowie Werke für Klarinette und Oboe.

Er hat eine Reihe von Werken für Blechbläseren-sembles und Blaskapellen geschrieben (u.a. den Wettbewerbbeitrag für die Nationale Meister-schaft 1983). Neben dem Oratorium für Chor und Bläser, "Samson", besteht sein Werk für Chor auch aus Kantaten für die Jugend, von denen die be-kannteste, "Captain Noah and his floating Zoo", inzwischen in sechs verschiedenen Sprachen ge-sungen wird. In den letzten Jahren wurde er in-ternational bekannt durch seine Musik für Fern-schreibung und Fernsehen z.B.: "Lillie"; "Rumpole"; "The Search for the Nile"; "The Fight against Slavery"; "Wessex Tales"; "Partners in Crime" und verschiedene andere Agatha Christie-Thriller, weiter "Dorian Gray"; ein Film über Modigliani und für "The Tempest" und "Twelfth Night".

Er erhielt die Commonwealth-Medaille für compo-sition, zwei "Ivor Novello Awards" und wurde kürzlich zum Präsidenten des Internationalen College der Komponisten und Textdichter gewählt.



Bewerking voor Harmonie-orkest door Joseph Horowitz.

Transcription for symphonic wind band by Joseph Horowitz

Tijdsduur ca. 14 1/2 min.

Duration: 14 1/2 minutes, approx.

Instrumentatie:

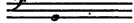
Piccolo in C/Fluit I + II/Eb Klarinet/Bb Klarinet I + II + III/Bas Klarinet
 Alt Sax I + II/Tenor Sax/Bariton Sax/Fagot I + II/Hoorn I + II + III + IV/
 Tenor Trombone I + II/Bas Trombone/Euphonium (Bariton)
 NB: Euphonium met 3 ventielen: noten tussen haakjes weglaten.

Slagwerk:

Minstens 1 slagwerker: klokkenspel/xylofoon/vibrafoon (indien aanwezig)
 1 paar losse bekkens,
 1 bekkens op een standaard (met zachte stok)
 Eventueel een 2e slagwerker voor de instrumenten zonder vaste stemming.
 Eventueel een 3e slagwerker voor de kleine trom (alleen de laatste 3 maten)

Drie, indien mogelijk 4 pedaal pauken.

Pauken omvang



Toelichting door Joseph Horowitz

Deze "Fantasia en Fuga" is al heel lang bekend bij de liefhebbers onder de naam "De Grote in G klein". Het is zeker een van Bach's meest edele en meest aangrijpende werken voor orgel. De oorsprong van deze compositie staat niet vast, alhoewel we weten dat hij ontstond in 1720 al bestond. Het is zeer waarschijnlijk dat Bach de Fantasia samen met de Fuga heeft uitgevoerd toen hij dat jaar in Hamburg bezocht om te solliciteren naar de vacante positie van organist en koordranger aan de Jacobi Kerk. Zijn verbazingwekkende virtuositeit op orgel en klavecimbel is toendertijd goed beschreven, maar de aanstelling kreeg hij niet. Er bestaan bewijzen dat degene die het geluk had wel aangesteld te worden, een zekere Heitman, de stadsraad had omgekocht. De hartstochtelijke en tragische stemming van de Fantasia wordt perfect aangevuld door de vierstemmige Fuga die, zoals de traditie voorschrijft, meteen daarna uitgevoerd moet worden. Het hoofdthema, een elegant gezet dansmotief verschijnt in alle mogelijke omkeringen, die gepaard gaan met een stortvloed van wervelende schier onuitputtelijke ideeën. Zijn onmiskenbare voorliefde voor dit werk, die steelt om een studie van meer dan 20 jaar, heeft met tot deze bewerking geïnspireerd en ik hoop zodoende mijn eigen genoege te delen met de liefhebbers van de harmonie muziek.

London, Januari 1985.

N.B.

Alle aanduidingen ten aanzien van tempo dynamiek en frasering zijn ingegeven door mijn eigen smaak, daar Bach geen dynamische aanduidingen heeft nagelaten. Buiten de normale tempo-aanduidingen heb ik ook een paar twee extra tekens erbij gezet die een wat meer nauwkeurige maat moeten bewerkstelligen.

- ⊕ = iets sneller in tempo
- ⊖ = iets langzamer in tempo

De reden voor deze extra tekens is simpel: de normale aanduidingen aanduidt van het notenbeeld afleiden, omdat ze zo veelvuldig voorkomen, daarom deze extra tekens. Het teken "A-tempo" verwijst steeds naar het tempo dat voor de laatste aangegeven verandering van kracht was.

FANTASIE ET FUGUE EN SOL MINEUR - J.S. BACH

PHANTASIE UND FUGA IN G-MOLL - J.S. BACH

Arrangement pour Harmonie par Joseph Horowitz

Bearbeitung für Harmonieorchester von Joseph Horowitz

Durée env. 14 1/2 min.

Dauer: etwa 14 1/2 Minute.

Instrumentation:

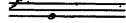
Piccolo en do/Flute I et II/Clarinette en mi bémol/Clarinette en si bémol I + II + III/Clarinette basse/Saxophone alto II + III/Saxophone ténor/Saxophone baryton/Basson I + II/Cor I + II + III + IV/Trombone ténor I + II/Trombone basse/Euphonium (baryton)
 NB: Euphonium à 3 pistons: supprimer les notes entre parenthèses.

Percussion:

Minimum 1 percussionniste: carillon/xylophone/vibrafoon/(au cas ou il est present)
 1 paire de cymbales libres,
 1 cymbale sur trépid (avec baquette en fautre mou)
 Eventuellement un deuxième percussionniste pour les instruments sans accord fixe.
 Eventuellement un troisième percussionniste pour la caisse claire (uniquement les 3 dernières mesures).

Trois, si possible 4 timbales à pédale.

Timbales: tessiture



Notice explicative par Joseph Horowitz

Erläuterung von Joseph Horowitz

Cette "Fantasie et Fugue" est connue depuis très longtemps par les amateurs sous le nom de "La Grande en sol mineur". C'est une oeuvre qui figure parmi les plus nobles et les plus émouvantes des ouvrages pour orgue de J.S. Bach. L'origine de cette composition n'est pas connue avec certitude, quoique nous savons qu'elle existait aux environs de 1720. Il est très probable que Bach ait interprété la Fantasie et la Fugue ensemble, l'année de sa visite à Hambourg, lorsqu'il sollicita le poste vacant d'organiste et dirigeant des chœurs de l'église Jacobite. Sa virtuosité étonnante à l'orgue et au clavecin est bien décrite à l'époque, mais il n'obtint pas le poste. Il existe des preuves que celui qui eut le bonheur d'être nommé, un certain Heitman, avait acheté la Conseil Communal. L'atmosphère passionnée et tragique de la Fantasie est parfaitement complétée par la Fugue à quatre voix qui, comme la tradition le prescrit, doit être interprétée immédiatement après. Le thème principal, constitué d'un motif de danse élégant, apparaît dans toutes les interventions possibles qui vont de pair avec un torrent d'idées tournoyantes et quasi inépuisables. Mon indéfectible préférence pour cette oeuvre qui se base sur une étude de plus de 20 ans, m'a inspiré cet arrangement et j'espère ainsi partager mon propre plaisir avec les amateurs de musique pour harmonie.

Londres, janvier 1985

London, Januar 1985

N.B.

Toutes les indications concernant dynamisme et phraséologie ont été données par mon goût personnel, étant donné que Bach n'a laissé aucune indication précise. En dehors des indications normales, j'ai ajouté deux indications supplémentaires qui ont pour but d'apporter un complément de nuance.

- ⊕ = tempo un peu plus rapide
- ⊖ = tempo un peu moins rapide

La raison de ces deux signes supplémentaires est simple: les indications normales élargiraient l'attention de la partition parce qu'elles apparaissent si souvent; voilà pourquoi ces signes supplémentaires. "A-tempo" renvoie toujours au tempo qui était en vigueur avant le dernier changement.

Anmerkung

Alle Hinweise auf Tempo, Dynamik und Phrasierung sind rein persönlich gegeben, da Bach keine deutlichen dynamischen oder phrasenmäßigen Hinweise den normalen Tempoanweisungen auf. Neben den normalen Tempoanweisungen habe ich zwei Zeichen dazu gesetzt, die eine etwas feinere Nuance bringen sollen.

- ⊕ = Tempo etwas beschleunigen
- ⊖ = Tempo etwas verlangsamen

Es gibt einen einfachen Grund für diese zusätzlichen Zeichen: schriftliche Hinweise könnten die Aufmerksamkeit von der Partitur ablenken, weil sie so häufig vorkommen, daher diese Extras. "A-tempo" ist immer ein Hinweis auf das Tempo vor der letzten Veränderrangabe.

FANTASIA AND FUGUE IN G-MINOR

Duration ± 14 min. Transcribed for Symphonic Windband by Joseph Horowitz

Pesante maestoso ♩=80

J.S. BACH

INSTRUMENTATION "FANTASIA AND FUGUE" - 01.1842.09

HARMONIE / CONCERT BAND / SYMPHONIC BAND

- | | | |
|-------------------------|----------------------|--------------|
| 1 Full Score | 1 Baritone Saxophone | 1 Stringbass |
| 8 Flute I + II | 2 Cornet I + II | 1 Timpani |
| 2 Oboe I + II | 2 Cornet III + IV | 2 Percussion |
| 2 Bassoon I + II | 4 Trumpet I + II | |
| (fagot) | 2 Horn I + II Eb/F | |
| 1 Eb Clarinet | 2 Horn III + IV Eb/F | |
| 5 Clarinet I | 2 Trombone I C | |
| 5 Clarinet II | 2 Trombone II C | |
| 5 Clarinet III | 2 Bass Trombone C | |
| 2 Bass Clarinet | 2 Barit. Euph. C | |
| 2 Alto Saxophone I + II | 2 Barit. Euph. Bb | |
| 2 Tenor Saxophone | 4 Basses (tuba) C | |

- Additional Parts**
- | | |
|--------------------|--|
| 1 Trombone I Bb | |
| 1 Trombone II Bb | |
| 1 Bass Trombone Bb | |
| 2 Barit. Euph. Bb | |
| 2 Eb Bass | |
| 2 Bb Bass | |

Niets van deze uitgave mag worden vervoerdrukt en/of openbaar gemaakt door middel van druk, fotocoopy, microfilm of welke andere wijze ook, zonder voorafgaande toestemming van de uitgever.
No part of this book may be produced in any form of print, photograph, microfilm or any other means without written permission of the publisher.



© 1986 Molenaar N.V., Wormerveer - Holland

01.1842.09

2

01.1842.09

3

01.1842.09



51 52 53 54 55 56

Flc.
Fl. I+II
Ob. I+II
Eb Clar.
Clar. I Bb
Clar. II Bb
Clar. III Bb
Bas. Clar. Bb
Sax. Alt. I+II Bb
Sax. Ten. Bb
Sax. Bar. Eb
Bsn. I+II
Hrn. F I+II
Hrn. F III+IV
Cort. I+II Bb
Cort. III+IV Bb
Tpt. I+II Bb
Trb. I
Trb. II
Bas. Trb.
Bar. Euph.
Tuba I+II
Str. Bas.
Timp.
Perc.

01.1849.00

57 58 59 60 *riten.* 61 *Moderato* $\text{♩} = 60$

Flc.
Fl. I+II
Ob. I+II
Eb Clar.
Clar. I Bb
Clar. II Bb
Clar. III Bb
Bas. Clar. Bb
Sax. Alt. I+II Bb
Sax. Ten. Bb
Sax. Bar. Eb
Bsn. I+II
Hrn. F I+II
Hrn. F III+IV
Cort. I+II Bb
Cort. III+IV Bb
Tpt. I+II Bb
Trb. I
Trb. II
Bas. Trb.
Bar. Euph.
Tuba I+II
Str. Bas.
Timp.
Perc.

01.1849.00

63 64 65 66 67 68

Flc.
Fl. I+II
Ob. I+II
Eb Clar.
Clar. I Bb
Clar. II Bb
Clar. III Bb
Bas. Clar. Bb
Sax. Alt. I+II Bb
Sax. Ten. Bb
Sax. Bar. Eb
Bsn. I+II
Hrn. F I+II
Hrn. F III+IV
Cort. I+II Bb
Cort. III+IV Bb
Tpt. I+II Bb
Trb. I
Trb. II
Bas. Trb.
Bar. Euph.
Tuba I+II
Str. Bas.
Timp.
Perc.

01.1849.00

69 70 71 $\text{♩} = 66$ 72

Flc.
Fl. I+II
Ob. I+II
Eb Clar.
Clar. I Bb
Clar. II Bb
Clar. III Bb
Bas. Clar. Bb
Sax. Alt. I+II Bb
Sax. Ten. Bb
Sax. Bar. Eb
Bsn. I+II
Hrn. F I+II
Hrn. F III+IV
Cort. I+II Bb
Cort. III+IV Bb
Tpt. I+II Bb
Trb. I
Trb. II
Bas. Trb.
Bar. Euph.
Tuba I+II
Str. Bas.
Timp.
Perc.

01.1842.00

75 76 77 78 79 80

Fl. I+II
Ob. I+II
Cl. I Bb
Cl. II Bb
Cl. III Bb
Bas. Clar. Bb
Sax. Alt. I+II Eb
Sax. Ten. Bb
Sax. Bar. Eb
Ban. I+II
Hrn. F I+II
Hrn. F III+IV
Cort. I+II Bb
Cort. III+IV Bb
Tpt. I+II Bb
Trb. I
Trb. II
Bas. Trb.
Bar. Euph.
Tuba I+II
Str. Bas.
Timp.
Perc.

01.1842.09

81 82 83 84 85 86

Fl. I+II
Ob. I+II
Cl. I Bb
Cl. II Bb
Cl. III Bb
Bas. Clar. Bb
Sax. Alt. I+II Eb
Sax. Ten. Bb
Sax. Bar. Eb
Ban. I+II
Hrn. F I+II
Hrn. F III+IV
Cort. I+II Bb
Cort. III+IV Bb
Tpt. I+II Bb
Trb. I
Trb. II
Bas. Trb.
Bar. Euph.
Tuba I+II
Str. Bas.
Timp.
Perc.

01.1842.09

85 86 87 88

Fl. I+II
Ob. I+II
Cl. I Bb
Cl. II Bb
Cl. III Bb
Bas. Clar. Bb
Sax. Alt. I+II Eb
Sax. Ten. Bb
Sax. Bar. Eb
Ban. I+II
Hrn. F I+II
Hrn. F III+IV
Cort. I+II Bb
Cort. III+IV Bb
Tpt. I+II Bb
Trb. I
Trb. II
Bas. Trb.
Bar. Euph.
Tuba I+II
Str. Bas.
Timp.
Perc.

01.1842.09

89 90 91 92 93 94

Fl. I+II
Ob. I+II
Cl. I Bb
Cl. II Bb
Cl. III Bb
Bas. Clar. Bb
Sax. Alt. I+II Eb
Sax. Ten. Bb
Sax. Bar. Eb
Ban. I+II
Hrn. F I+II
Hrn. F III+IV
Cort. I+II Bb
Cort. III+IV Bb
Tpt. I+II Bb
Trb. I
Trb. II
Bas. Trb.
Bar. Euph.
Tuba I+II
Str. Bas.
Timp.
Perc.

01.1842.09

125 126 127 128

Picc.
Fl. I+II
Ob. I+II
E♭ Clar.
Clar. I B♭
Clar. II B♭
Clar. III B♭
Bas. Clar. B♭
Sax. Alt. I+II E♭
Sax. Ten. B♭
Sax. Bar. E♭
Bsn. I+II
Hrn. F I+II
Hrn. F III+IV
Cort. I+II B♭
Cort. III+IV B♭
Tpt. I+II B♭
Trb. I
Trb. II
Bas. Trb.
Bar. Euph.
Tuba I+II
Str. Bas.
Timp.
Perc.

non legato

pp

01.1042.09

129 130 131

Picc.
Fl. I+II
Ob. I+II
E♭ Clar.
Clar. I B♭
Clar. II B♭
Clar. III B♭
Bas. Clar. B♭
Sax. Alt. I+II E♭
Sax. Ten. B♭
Sax. Bar. E♭
Bsn. I+II
Hrn. F I+II
Hrn. F III+IV
Cort. I+II B♭
Cort. III+IV B♭
Tpt. I+II B♭
Trb. I
Trb. II
Bas. Trb.
Bar. Euph.
Tuba I+II
Str. Bas.
Timp.
Perc.

01.1042.09

132 133 134 135

Picc.
Fl. I+II
Ob. I+II
E♭ Clar.
Clar. I B♭
Clar. II B♭
Clar. III B♭
Bas. Clar. B♭
Sax. Alt. I+II E♭
Sax. Ten. B♭
Sax. Bar. E♭
Bsn. I+II
Hrn. F I+II
Hrn. F III+IV
Cort. I+II B♭
Cort. III+IV B♭
Tpt. I+II B♭
Trb. I
Trb. II
Bas. Trb.
Bar. Euph.
Tuba I+II
Str. Bas.
Timp.
Perc.

01.1042.09

136 137 138 139

Picc.
Fl. I+II
Ob. I+II
E♭ Clar.
Clar. I B♭
Clar. II B♭
Clar. III B♭
Bas. Clar. B♭
Sax. Alt. I+II E♭
Sax. Ten. B♭
Sax. Bar. E♭
Bsn. I+II
Hrn. F I+II
Hrn. F III+IV
Cort. I+II B♭
Cort. III+IV B♭
Tpt. I+II B♭
Trb. I
Trb. II
Bas. Trb.
Bar. Euph.
Tuba I+II
Str. Bas.
Timp.
Perc.

one

01.1042.09

140 141 142 143

01.1842.00

144 145 146 147

01.1842.00

148 149 150

01.1842.00

151 152 153

01.1842.00

154 155 156

Fl. I+II
Ob. I+II
Eb Clar.
Clar. I Bb
Clar. II Bb
Clar. III Bb
Bas. Clar. Bb
Sac. Alt. I+II Eb
Sac. Ten. Bb
Sac. Bar. Eb
Hrn. F I+II
Hrn. F III+IV
Cort. I+II Bb
Cort. III+IV Bb
Tpt. I+II Bb
Trb. I
Trb. II
Bas. Trb.
Bar. Euph.
Tuba I+II
Str. Bas.
Timp.
Perc.

01.1842.09

157 158 159

Fl. I+II
Ob. I+II
Eb Clar.
Clar. I Bb
Clar. II Bb
Clar. III Bb
Bas. Clar. Bb
Sac. Alt. I+II Eb
Sac. Ten. Bb
Sac. Bar. Eb
Hrn. F I+II
Hrn. F III+IV
Cort. I+II Bb
Cort. III+IV Bb
Tpt. I+II Bb
Trb. I
Trb. II
Bas. Trb.
Bar. Euph.
Tuba I+II
Str. Bas.
Timp.
Perc.

01.1842.09

160 161 162 163

Fl. I+II
Ob. I+II
Eb Clar.
Clar. I Bb
Clar. II Bb
Clar. III Bb
Bas. Clar. Bb
Sac. Alt. I+II Eb
Sac. Ten. Bb
Sac. Bar. Eb
Hrn. F I+II
Hrn. F III+IV
Cort. I+II Bb
Cort. III+IV Bb
Tpt. I+II Bb
Trb. I
Trb. II
Bas. Trb.
Bar. Euph.
Tuba I+II
Str. Bas.
Timp.
Perc.

ff
cresc.
non legato
Breathy
ff non legato

01.1842.09

164 165 166 167

Fl. I+II
Ob. I+II
Eb Clar.
Clar. I Bb
Clar. II Bb
Clar. III Bb
Bas. Clar. Bb
Sac. Alt. I+II Eb
Sac. Ten. Bb
Sac. Bar. Eb
Hrn. F I+II
Hrn. F III+IV
Cort. I+II Bb
Cort. III+IV Bb
Tpt. I+II Bb
Trb. I
Trb. II
Bas. Trb.
Bar. Euph.
Tuba I+II
Str. Bas.
Timp.
Perc.

ff
cresc.
non legato
1,2,3 Straight Mute
Clap

01.1842.09

168 169 170 171

Flc.

Fl. I+II

Ob. I+II

Es Clar.

Clar. I Bb

Clar. II Bb

Clar. III Bb

Bas. Clar. Bb

Sax. Alt. I+II Bb

Sax. Ten. Bb

Sax. Bar. Eb

Bsn. I+II

Hrn. F I+II

Hrn. F III+IV

Cort. I+II Bb

Cort. III+IV Bb

Trp. I+II Bb

Trb. I

Trb. II

Bas. Trb.

Bar. Euph.

Tuba I+II

Str. Bas.

Timp.

Perc.

01.1849.09

172 173

Flc.

Fl. I+II

Ob. I+II

Es Clar.

Clar. I Bb

Clar. II Bb

Clar. III Bb

Bas. Clar. Bb

Sax. Alt. I+II Bb

Sax. Ten. Bb

Sax. Bar. Eb

Bsn. I+II

Hrn. F I+II

Hrn. F III+IV

Cort. I+II Bb

Cort. III+IV Bb

Trp. I+II Bb

Trb. I

Trb. II

Bas. Trb.

Bar. Euph.

Tuba I+II

Str. Bas.

Timp.

Perc.

01.1849.09

175 176 177 178

Flc.

Fl. I+II

Ob. I+II

Es Clar.

Clar. I Bb

Clar. II Bb

Clar. III Bb

Bas. Clar. Bb

Sax. Alt. I+II Bb

Sax. Ten. Bb

Sax. Bar. Eb

Bsn. I+II

Hrn. F I+II

Hrn. F III+IV

Cort. I+II Bb

Cort. III+IV Bb

Trp. I+II Bb

Trb. I

Trb. II

Bas. Trb.

Bar. Euph.

Tuba I+II

Str. Bas.

Timp.

Perc.

01.1849.09

179 180 181 182

Flc.

Fl. I+II

Ob. I+II

Es Clar.

Clar. I Bb

Clar. II Bb

Clar. III Bb

Bas. Clar. Bb

Sax. Alt. I+II Bb

Sax. Ten. Bb

Sax. Bar. Eb

Bsn. I+II

Hrn. F I+II

Hrn. F III+IV

Cort. I+II Bb

Cort. III+IV Bb

Trp. I+II Bb

Trb. I

Trb. II

Bas. Trb.

Bar. Euph.

Tuba I+II

Str. Bas.

Timp.

Perc.

01.1849.09

183 184 185 186

Flc.

Fl. I+II

Ob. I+II

E♭ Clar.

Clar. I B♭

Clar. II B♭

Clar. III B♭

Bas. Clar. B♭

Sax. Alt. I + II B♭

Sax. Ten. B♭

Sax. Bar. B♭

Bsn. I+II

Hrn. F I + II

Hrn. F III + IV

Cort. I + II B♭

Cort. III+IV B♭

Trp. I + II B♭

Trb. I

Trb. II

Bas. Trb.

Bar. Euph.

Tuba I+II

Str. Bas.

Timp.

Perc.

01.1842.00

187 188 189 190

Flc.

Fl. I+II

Ob. I+II

E♭ Clar.

Clar. I B♭

Clar. II B♭

Clar. III B♭

Bas. Clar. B♭

Sax. Alt. I + II B♭

Sax. Ten. B♭

Sax. Bar. B♭

Bsn. I+II

Hrn. F I + II

Hrn. F III + IV

Cort. I + II B♭

Cort. III+IV B♭

Trp. I + II B♭

Trb. I

Trb. II

Bas. Trb.

Bar. Euph.

Tuba I+II

Str. Bas.

Timp.

Perc.

01.1842.00

191 192 193 194

Flc.

Fl. I+II

Ob. I+II

E♭ Clar.

Clar. I B♭

Clar. II B♭

Clar. III B♭

Bas. Clar. B♭

Sax. Alt. I + II B♭

Sax. Ten. B♭

Sax. Bar. B♭

Bsn. I+II

Hrn. F I + II

Hrn. F III + IV

Cort. I + II B♭

Cort. III+IV B♭

Trp. I + II B♭

Trb. I

Trb. II

Bas. Trb.

Bar. Euph.

Tuba I+II

Str. Bas.

Timp.

Perc.

01.1842.00

195 196 197

Flc.

Fl. I+II

Ob. I+II

E♭ Clar.

Clar. I B♭

Clar. II B♭

Clar. III B♭

Bas. Clar. B♭

Sax. Alt. I + II B♭

Sax. Ten. B♭

Sax. Bar. B♭

Bsn. I+II

Hrn. F I + II

Hrn. F III + IV

Cort. I + II B♭

Cort. III+IV B♭

Trp. I + II B♭

Trb. I

Trb. II

Bas. Trb.

Bar. Euph.

Tuba I+II

Str. Bas.

Timp.

Perc.

01.1842.00

