



Molenaar Edition

Credo

Choir and Windensemble

Serge Lancen

Art.nr: 012335060

Difficulty: C

Duration: 5:10

Concert Band

Recorded on: Remercements (311042720)

www.molenaar.com

Colofon

Molenaar Edition BV

Industrieweg 23
NL 1521 ND Wormerveer
the Netherlands
Phone: +31 (0)75 - 628 68 59
Fax: +31 (0)75 - 621 49 91
Email: office@molenaar.com
Website: www.molenaar.com

© Molenaar Edition BV - Wormerveer - the Netherlands

Copying of sheetmusic from this booklet is illegal.

Mini - Score

www.molenaar.com

Molenaar Edition

Serge Lancen

CREDO

For Windensemble and Mixed Choir

Windensemble

Full Score

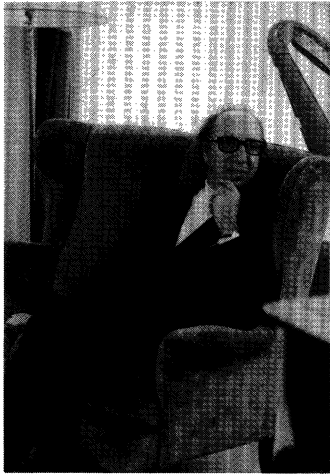
08.2335.06

MBCD 42

Uitgave, Verlag,
Edition;



Molenaar Edition BV
Muziekuitgeverij
Wormerveer
Holland



Auteur d'oeuvres de musique de chambre avec des concerti pour piano, d'oeuvres pour orchestre à cordes avec des concerti pour violon, flûte, contrebasse, harpe; des ballets; un Poème Oecuménique pour voix soli, chœur mixte, chœur d'enfants, orgue et orchestre symphonique. Depuis 1960, il a composé 55 oeuvres pour orchestre d'Harmonie. Citons parmi elles: Manhattan Symphony, Cap Kennedy, Le Chant de l'Arbre, Symphonie de l'Eau, Images d'Ollioules, Zwiefache Symphonique, Hymne à la Musique, Hymne aux Musiciens; des concerti pour piano, harpe, trombone, cor, saxo alto, clarinette, hautbois, quintette de cuivres (C.D. Molenaar) et des oeuvres religieuses: "Missa Solemnis" dédiée à Sa Sainteté le Pape Jean-Paul II, "Te Deum" dédié à son Eminence le Cardinal Jean-Marie Lustiger, Archevêque de Paris (C.D. Molenaar).

SERGE LANCEN

Der Pariser Komponist Serge Lancen (november 1922) war sehr früh von der Musik begeistert. Er studierte Klavier mit Marguerite Long und Lazare-Levy und Komposition mit Tony Aubin und Noël Gallon am Pariser Konservatorium und absolvierte mit einem Ersten Kompositionspreis. Er bekam auch der Prix de Rome und Kompositionspreise der Europäischen Rundfunk Union, der Rundfunk Union der französischsprachigen Länder und der SACEM (französischer Urheberrechtsverein). Er komponierte Kammer- und Orchestermusik so wie Konzerte für Klavier, Geige, Flöte, Kontrabaß und Harfe. Er schrieb auch Ballettmusik und ein Ökumenisches Gedicht für Solostimmen, Gemischtes Chor, Kinderchor, Orgel und Sinfonieorchester. Seit 1960 hat er schon 55 Werke für Bläserorchester geschrieben. Unter denen gibt es Manhattan Symphony, Cap Kennedy, Le Chant de l'Arbre, Symphonie de l'Eau, Images d'Ollioules, Zwiefache Symphonique, Hymne à la Musique, Hymne aux Musiciens, verschiedene Konzerte für Klavier, Harfe, Posaune, Waldhorn, Altsaxophon, Klarinette, Oboe und Blechbläserquintett (Molenaar CD). Er hat auch einige religiöse Werke für sinfonisches Bläserorchester komponiert, wie "Missa Solemnis", dem Papst Johann Paul II gewidmet und "Te Deum" dem Kardinal Jean-Marie Lustiger, dem Erzbischof von Paris, gewidmet (Molenaar CD).

SERGE LANCEN

The Paris born composer Serge Lancen (November 1922) was already fascinated by music at a very early age. He studied the piano with Marguerite Long and Lazare-Levy and composition with Tony Aubin and Noël Gallon at the National Paris Conservatory of Music and earned a First Prize for Composition. He also awarded a Prix de Rome and Compositions Prize by the French Speaking Radio Union, the European Radio Union and the SACEM (French copyright Society). He has composed chamber and orchestral music among which concerti's for piano, harp, double bass and harp. He also composed a Poem Ecumenical for solo voices, mixed choir and orchestra. Since 1960 he has composed 55 works for wind ensemble, among which Manhattan Symphony, Cap Kennedy, Le Chant de l'Arbre, Symphonie de l'Eau, Images d'Ollioules, Zwiefache Symphonique, Hymne à la Musique, Hymne aux Musiciens, several concerti for piano, harp, trombone, cor, saxophone, alto saxophone, clarinet, oboe and brass quintet (Molenaar CD). Finally he has also composed a series of religious works for symphonic band: "Missa Solemnis", dedicated to Pope John-Paul II, "Te Deum", dedicated to Cardinal Jean-Marie Lustiger, Archbishop of Paris (Molenaar CD).

INSTRUMENTATION 'CREDO' - 08.2335.06 HARMONIE / CONCERT BAND / SYMPHONIC BAND

| | | | |
|---|-----------------|---|-----------------------|
| 1 | Full Score | 1 | Horn III Eb/F |
| 3 | Clarinet I | 1 | Barit. Euph. C |
| 3 | Clarinet II | 1 | Barit. Euph. Bb |
| 3 | Clarinet III | 1 | Stringbass C |
| 1 | Bass Clarinet | 1 | Basses (Tuba) CI + II |
| 1 | Alto Saxophone | 1 | Timpani |
| 1 | Tenor Saxophone | 1 | Eb Bass |
| 1 | Horn I Eb/F | 1 | Bb Bass |
| 1 | Horn II Eb/F | 1 | Koorset |

(c) 1995 Molenaar B.V. Wormerveer, Holland

Niets van deze uitgave mag worden vervoelvoudigd en/of openbaar gemaakt door middel van druk, fotokopie, microfilm of welke andere wijze ook, zonder voorafgaande toestemming van de uitgever.

No part of this book may be reproduced in any form of print, fotoprint, microfilm or any other means without written permission of the publisher.

SERGE LANCEN

N Serge Lancen werd in november 1922 in Parijs geboren. Reeds op jeugdige leeftijd voelde hij zich tot de muziek aangetrokken. Hij studeerde piano met Marguerite Long en Lazare-Levy en compositie met Tony Aubin en Noël Gallon aan het Conservatoire National Supérieur van Parijs. Hij behaalde er een Eerste Prijs Compositie. Later behaalde hij ook een Prix de Rome en diverse compositieprijsjes zoals o.m. deze van de Franstalige Radio-Unie, de Europese Radio-Unie en de SACEM (Franse auteursrechtenvereniging). Hij componeerde heel wat kamermusiek waaronder ook pianoconcerto's, orkestwerken, concerti voor viool, fluit, contrabas en harp, balletmuziek, een Oecumenisch Gedicht voor solozangers, gemengd koor, kinderkoor, orgel en symfonieorkest. Sinds 1960 heeft hij 55 werken voor harmonieorkest geschreven. Graag vermelden wij Manhattan Symphony, Cap Kennedy, Le Chant de l'Arbre, Symphonie de l'Eau, Images d'Ollioules, Zwiefache Symphonique, Hymne à la Musique, Hymne aux Musiciens, diverse concerto's voor piano, harp, trombone, hoorn, altsaxofoon, klarinet, hobo en koperwintet (Molenaar CD). Tenslotte schreef hij ook diverse religieuze werken voor harmonieorkest: "Missa Solemnis", opgedragen aan Paus Johannes-Paulus II, "Te Deum", opgedragen aan Kardinaal Jean-Marie Lustiger, Aartsbischop van Parijs (Molenaar CD).

SERGE LANCEN

F Serge Lancen est né à Paris en novembre 1922. Il est attiré très jeune par la musique. Il travaille le piano avec Marguerite Long et Lazare-Levy, puis la composition avec Tony Aubin et Noël Gallon, au Conservatoire National Supérieur de Musique de Paris où il obtient un Premier Prix de Composition. Prix de Rome, Prix de la Communauté Radiophonique de Langue Française, de l'Union Européenne de Radiodiffusion et de la SACEM.



Duration : 5'10

CREDO

for choir (SATB) and windensemble

Serge Lancen 

[♩ = 60]

Poco Rit... a Tempo

Clarinet I Bb

Clarinet II Bb

Clarinet III Bb

Bass Clarinet Bb

Alto Saxophone Eb

Tenor Saxophone Eb

Soprano

Alto

Tenor

Basse

Horn I F

Horn II-III F

Baritone Euphonium C

Tuba C

Stringbass

Timpani



solet
Cre - do in u-num De-um

tutti
Pa - trem om-ni po - ten-tem, fac-to-rem coe-li et ter-rae,

Mini Score - Mini Score - Mini Score - Mini Score - Mini Score - Mini Score - Mini Score - Mini Score - Mini Score - Mini Score - Mini Score - Mini Score - Mini Score - Mini Score - Mini Score - Mini Score

Mini Score - Mini Score - Mini Score - Mini Score - Mini Score - Mini Score - Mini Score - Mini Score - Mini Score - Mini Score - Mini Score - Mini Score - Mini Score - Mini Score - Mini Score - Mini Score

© 1995 Molenaar Edition B.V., Wormerveer, Holland.
No part of this publication may be reproduced in any form of print, fotoprint, film or any other means without written permission of the publisher. •08.2335.06

CL I

CL II

CL III

CL Bass

Sax. Alt.

Sax. Ten.

Sopr.

Alto

Tenor

Bas

Horn I

Horn II-III

Bar.

Tuba

Str.B.

Timp.



Et in u-num Do-mi - num Je-sum Chris-tum, Fi-lium De - i u-ni-ge-ni -

Et in u-num Domi - num Je-sum Chris-tum, Fi-lium De - i u-ni-ge-ni -

vi - si-bi - li-um om - ni-um et in - visi - bi - li - um... *Et* in u-num Domi - num Je-sum Chris-tum, Fi-lium De - i u-ni-ge - ni -

vi - si - bi - li - um om - ni - um et in - visi - bi - li - um... *Et* in u-num Domi - num Je-sum Chris-tum, Fi-lium De - i u-ni-ge - ni -

Mini Score - Mini Score - Mini Score - Mini Score - Mini Score - Mini Score - Mini Score - Mini Score - Mini Score - Mini Score - Mini Score - Mini Score - Mini Score - Mini Score - Mini Score - Mini Score

CL I

CL II

CL III

CL Bass

Sax. Alt.

Sax. Ten.

Sopr.

Alto

Tenor

Bas

Horn I

Horn II-III

Bar.

Tuba

Str.B.

Timp.



tum...

tum... De-un de De - o, lu-men de lu - mi-ne, De-um

tum... De-un de De - o, lu-men de lu - mi-ne, De-um

tum... *Et* ex Pa - tre na - tum an - te om-ni-a sae - cu - la... De-un de De - o, lu-men de lu - mi-ne, De-um

tum... *Et* ex Pa - tre na - tum an - te om-ni-a sae - cu - la... De-un de De - o, lu-men de lu - mi-ne, De-um

Mini Score - Mini Score - Mini Score - Mini Score - Mini Score - Mini Score - Mini Score - Mini Score - Mini Score - Mini Score - Mini Score - Mini Score - Mini Score - Mini Score - Mini Score - Mini Score

CL I 24 25 26 27 28

CL II

CL III

CL Bass

Sax. Alt.

Sax. Ten.

Sopr.

Alto

Tenor

Bass

Horn I

Horn II-III

Bar.

Tuba

Sax. B.

Timp.

ve-rum de De-o ve-ro.

ve-rum de De-o ve-ro.

ve-rum de De-o ve-ro. Ge-ni-tum, non fac-tum, con-sub-stan-ti-a-lem Pa-tri, per quem om-ni-a fac-ta

ve-rum de De-o ve-ro. Ge-ni-tum, non fac-tum, con-sub-stan-ti-a-lem Pa-tri, per quem om-ni-a fac-ta

4

08.2335.06

CL I 29 30 31 32 33 34

CL II

CL III

CL Bass

Sax. Alt.

Sax. Ten.

Sopr.

Alto

Tenor

Bass

Horn I

Horn II-III

Bar.

Tuba

Sax. B.

Timp.

Poco Rit...

tutti

Qui prop-ter nos ho-mi-nes, et prop-ter nos-tram sa-lu-tem des-cen-dit de cae-lis.

Qui prop-ter nos ho-mi-nes, et prop-ter nos-tram sa-lu-tem des-cen-dit de cae-lis.

sunt... Qui prop-ter nos ho-mi-nes, et prop-ter nos-tram sa-lu-tem des-cen-dit de cae-lis.

sunt... Qui prop-ter nos ho-mi-nes, et prop-ter nos-tram sa-lu-tem des-cen-dit de cae-lis.

5

08.2335.06

[♩ = 50]

CL I 35 36 37 38 39 40

CL II

CL III

CL Bass

Sax. Alt.

Sax. Ten.

Sopr.

Alto

Tenor

Bass

Horn I

Horn II-III

Bar.

Tuba

Sax. B.

Timp.

Cru-ci-fi-xus et-i-am

Cru-ci-fi-xus et-i-am

solos
Et in car-na-tus est de Spi-ri-tu San-cto, ex Ma-ri-a Vir-gi-ne: Et ho-mo fac-tus est... Cru-ci-fi-xus et-i-am

Cru-ci-fi-xus et-i-am

6

08.2335.06

Poco Rit... [♩ = 72]

CL I 41 42 43 44 45 46 47

CL II

CL III

CL Bass

Sax. Alt.

Sax. Ten.

Sopr.

Alto

Tenor

Bass

Horn I

Horn II-III

Bar.

Tuba

Sax. B.

Timp.

pro-no-bis sub Pon-ti-fi-cio Pi-lato pas-sus et se-pul-tus est... Et re-sur-re-xit ter-ti-a di-e, se-cun-dum Scrip-turas

pro-no-bis sub Pon-ti-fi-cio Pi-lato pas-sus et se-pul-tus est... Et re-sur-re-xit ter-ti-a di-e, se-cun-dum Scrip-turas

pro-no-bis sub Pon-ti-fi-cio Pi-lato pas-sus et se-pul-tus est... Et re-sur-re-xit ter-ti-a di-e, se-cun-dum Scrip-turas

pro-no-bis sub Pon-ti-fi-cio Pi-lato pas-sus et se-pul-tus est... Et re-sur-re-xit ter-ti-a di-e, se-cun-dum Scrip-turas

7

08.2335.06

48 49 50 51 52 53 54

CL I
CL II
CL III
CL Bass

Sax. Alt.
Sax. Ten.

Sopr.
Alto
Tenor
Bass

Horn I
Horn II-III

Bar.
Tuba
Str. B.
Timp.

tu - ras... Et as - cen - dit in cae - lum... se - det ad dex - te - ram Pa - tris...
tu - ras... Et as - cen - dit in cae - lum... se - det ad dex - te - ram Pa - tris...
tu - ras... Et as - cen - dit in cae - lum... se - det ad dex - te - ram Pa - tris... Et i - te - rum ven - tu -
tu - ras... Et as - cen - dit in cae - lum... se - det ad dex - te - ram Pa - tris... Et i - te - rum ven - tu -

8 *08.2335.06

55 56 57 58 59 60

CL I
CL II
CL III
CL Bass

Sax. Alt.
Sax. Ten.

Sopr.
Alto
Tenor
Bass

Horn I
Horn II-III

Bar.
Tuba
Str. B.
Timp.

rus est cum glo - ri - a, ju - di - ca - re vi - vos et mor - tu - os... cu - jus re - gni non e - rit
rus est cum glo - ri - a, ju - di - ca - re vi - vos et mor - tu - os... cu - jus re - gni non e - rit

9 *08.2335.06

Poco Rit... [♩ = 60]

61 62 63 64 65 66 67

CL I
CL II
CL III
CL Bass

Sax. Alt.
Sax. Ten.

Sopr.
Alto
Tenor
Bass

Horn I
Horn II-III

Bar.
Tuba
Str. B.
Timp.

Et in Spi - ri - tum Sanc - tum Do - mi - num, et vi - vi - fi - can - tem: qui ex Pa - tre Fi - li - o - que pro - ce -
Et in Spi - ri - tum Sanc - tum Do - mi - num, et vi - vi - fi - can - tem: qui ex Pa - tre Fi - li - o - que pro - ce -
fi - nis... Et in Spi - ri - tum Sanc - tum Do - mi - num, et vi - vi - fi - can - tem: qui ex Pa - tre Fi - li - o - que pro - ce -
fi - nis... Et in Spi - ri - tum Sanc - tum Do - mi - num, et vi - vi - fi - can - tem: qui ex Pa - tre Fi - li - o - que pro - ce -

10 *08.2335.06

68 69 70 71 72 73 74

CL I
CL II
CL III
CL Bass

Sax. Alt.
Sax. Ten.

Sopr.
Alto
Tenor
Bass

Horn I
Horn II-III

Bar.
Tuba
Str. B.
Timp.

dit. Qui cum Pa - tre et Fi - li - o si - mul a - do - ra - tur... et con - glo - ri - fi - ca - tur: qui lo -
dit. Qui cum Pa - tre et Fi - li - o si - mul a - do - ra - tur... et con - glo - ri - fi - ca - tur: qui lo -
dit. Qui cum Pa - tre et Fi - li - o si - mul a - do - ra - tur... et con - glo - ri - fi - ca - tur: qui lo -

11 *08.2335.06

75 76 77 78 79 80

CL I
CL II
CL III
CL Bass
Sax. Alt.
Sax. Ten.
Sopr.
Alto
Tenor
Bass
Horn I
Horn II-III
Bar.
Tuba
Str. B.
Timp.

Et u-nam Sanc - tam ca-tho-li-cam et a-pos-to-li-cam Ec-cle-si-am...
Et u-nam Sanc - tam ca-tho-li-cam et a-pos-to-li-cam Ec-cle-si-am...
cu-tus est per Pro-phi-tas... Et u-nam Sanc - tam ca-tho-li-cam et a-pos-to-li-cam Ec-cle-si-am...
cu-tus est per Pro-phi-tas... Et u-nam Sanc - tam ca-tho-li-cam et a-pos-to-li-cam Ec-cle-si-am...

08.2335.06

81 82 83 84 85 86

CL I
CL II
CL III
CL Bass
Sax. Alt.
Sax. Ten.
Sopr.
Alto
Tenor
Bass
Horn I
Horn II-III
Bar.
Tuba
Str. B.
Timp.

Con - fi-te - or u - num ba-ptis-ma in re-mis-si-o-nem pec - ca-to - rum...
Con - fi-te - or u - num ba-ptis-ma in re-mis-si-o-nem pec - ca-to - rum...
Con - fi-te - or u - num ba-ptis-ma in re-mis-si-o-nem pec - ca-to - rum... Et ex-pec-to re-sur - re-cti-o-nem mor-tu...
Con - fi-te - or u - num ba-ptis-ma in re-mis-si-o-nem pec - ca-to - rum... Et ex-pec-to re-sur - re-cti-o-nem mor-tu...

08.2335.06

87 88 89 90 91 92

CL I
CL II
CL III
CL Bass
Sax. Alt.
Sax. Ten.
Sopr.
Alto
Tenor
Bass
Horn I
Horn II-III
Bar.
Tuba
Str. B.
Timp.

Rit....
Et vi-tam ven - tu-ri sae - cu - li... A - men . A - men.
Et vi-tam ven - tu-ri sae - cu - li... A - men . A - men.
-o - rum. Et vi-tam ven - tu-ri sae - cu - li... A - men . A - men.
-o - rum. Et vi-tam ven - tu-ri sae - cu - li... A - men . A - men.

08.2335.06

87 88 89 90 91 92

CL I
CL II
CL III
CL Bass
Sax. Alt.
Sax. Ten.
Sopr.
Alto
Tenor
Bass
Horn I
Horn II-III
Bar.
Tuba
Str. B.
Timp.

Rit....
Et vi-tam ven - tu-ri sae - cu - li... A - men . A - men.
Et vi-tam ven - tu-ri sae - cu - li... A - men . A - men.
-o - rum. Et vi-tam ven - tu-ri sae - cu - li... A - men . A - men.
-o - rum. Et vi-tam ven - tu-ri sae - cu - li... A - men . A - men.

08.2335.06